

## Plafonnier DEL/appareil de modernisation Freedom<sup>MC</sup>

### Manuel du propriétaire

#### Tous les modèles

Merci beaucoup...d'avoir choisi ce produit d'éclairage DEL avancé de Satco. Ce luminaire a été conçu en utilisant une technologie DEL de pointe et fabriqué avec les composants optiques et DEL les plus avancés disponibles, pour assurer un rendement maximal, une excellente efficacité et une longue durée. Veuillez lire attentivement tout le manuel avant l'assemblage et l'installation de ces luminaires. Toutes les connexions électriques doivent se conformer aux codes de l'électricité locaux et nationaux, ainsi qu'aux codes du bâtiment locaux. À moins de bien connaître tous ces codes, veuillez consulter un électricien. Conservez ce manuel en lieu sûr pour toute référence future.

#### Recommandations de sécurité

1. Risque d'électrocution. Ce produit doit être installé conformément à tous les codes du bâtiment locaux et nationaux par une personne connaissant bien ces codes et les dangers présents. Coupez le courant au disjoncteur ou au fusible avant l'installation.
2. Ce produit est conçu uniquement pour utilisation à l'intérieur et adapté aux conditions d'humidité modérée. Empêchez le produit d'entrer en contact direct avec de l'eau.
3. Assemblez le produit uniquement avec des pièces Satco Freedom approuvées. Des pièces inappropriées ou un montage incorrect peuvent entraîner la défaillance du produit, des dommages matériels ou des blessures.
4. Ce luminaire n'est pas un jouet. Gardez-le hors de la portée des enfants.

#### Gradation

Ce produit est compatible avec la plupart des gradateurs de type résidentiel. La performance de gradation dépendra du type de gradateur et de ses paramètres. Visitez [www.satco.com](http://www.satco.com) pour une liste complète des gradateurs compatibles.

#### Nettoyage et entreposage

- Mettez l'appareil hors tension avant de le nettoyer avec un chiffon doux ou humide.
- N'utilisez pas de liquides ou de produits abrasifs.
- Entrez l'appareil à la température ambiante.

#### Garantie limitée de cinq ans

Satco Products, Inc. garantit ce produit contre tout défaut de matériaux et de fabrication pour une période de cinq ans (basée sur huit heures d'utilisation par jour) à partir de la date d'achat, lorsque livré neuf, dans son emballage d'origine. Tout produit défectueux doit être retourné à Satco. Communiquez avec Satco pour obtenir une autorisation de retour de produit. Après avoir été retourné, si le produit est jugé défectueux par une inspection de Satco, il sera réparé ou échangé, au gré de Satco.

#### L'assemblage est simple comme bonjour

1. Placez le boîtier sur une surface plane.
2. Placez le réflecteur dans le boîtier, avec le côté lentille vers le haut.
3. Vissez l'anneau de garniture sur le boîtier pour compléter l'assemblage.

#### L'installation est simple

1. N'oubliez pas de couper l'alimentation à la boîte encastrée.
2. Débranchez la base vissable du boîtier Freedom au raccord rapide.
3. Vissez l'extrémité de la base dans la douille de la boîte encastrée.
4. Rebranchez la base au raccord rapide du boîtier Freedom.
5. Appuyez fermement et simultanément sur les ressorts de retenue du boîtier et faites glisser le luminaire Freedom entier vers le haut, dans la boîte du plafonnier.
6. Rétablir le courant.



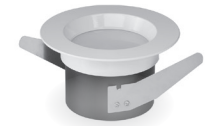
110 Heartland Blvd.,  
Brentwood, NY 11717

800-43-SATCO  
PH 631-243-2022  
FX 631-243-2027

Copyright © 2015, Satco Products, Inc  
All Rights Reserved. 8/20/15 SA1743



# FREEDOM<sup>TM</sup> LED downlight/retrofit Owners Manual All models



#### Thank you...

...for purchasing this advanced Satco LED lighting product. This fixture has been designed using state of the art LED technology and manufactured with the most advanced optics and LED components available to ensure high-efficiency, peak performance and long life. Please review the entire manual carefully before assembling and installing these fixtures. All electrical connections must adhere to local and national electrical codes as well as local building codes. If you are not familiar with any of these codes, please consult a licensed electrician. Keep this manual in a safe place for future reference.

#### Safety recommendations

1. Risk of electric shock. This product must be installed in accordance with all local and national building codes by a person familiar with these codes and the hazards involved. Disconnect power at circuit breaker or fuse before installing.
2. This product is suitable for interior damp locations. Protect product against direct contact with water.
3. Assemble product using only approved Satco Freedom parts. Incorrect parts or improper assembly may result in product failure, damage to property, or personal injury.
4. This fixture is not a toy. Keep out of the reach of children.

#### Dimming

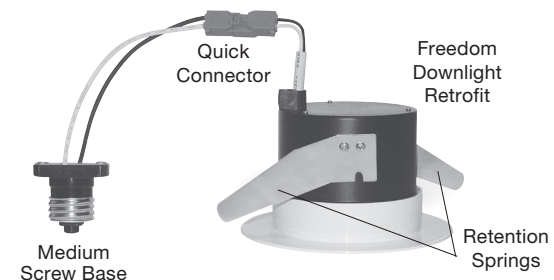
This product is compatible with most residential-type dimmers. Dimming performance will depend on the type of dimmer and dimmer settings. Visit [www.satco.com](http://www.satco.com) for a complete list of compatible dimmers.

#### Cleaning and storage

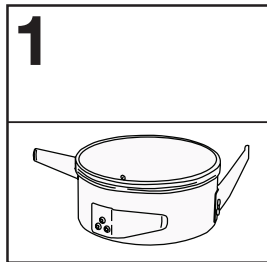
- Clean with a soft or damp cloth with power off.
- Do not use liquids or abrasives.
- Store at ambient temperatures

#### 5 Year limited warranty

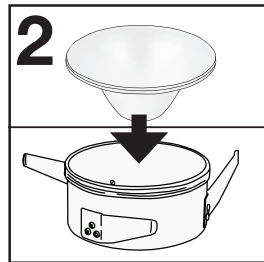
Satco LED fixtures are warranted by Satco Products, inc. when delivered in new condition and in its original packaging against defects in material and workmanship for a period of 5 years, based on 8 hours per day operation, from the original date of purchase. Defective products should be returned to Satco. Contact Satco to obtain return authorization. Once returned and product is proven to be defective upon inspection by Satco, product will be repaired or replaced as determined by Satco.



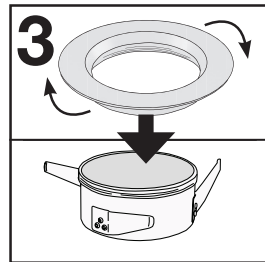
## Assembly is as easy as 1, 2, 3



Place the housing on a flat surface.

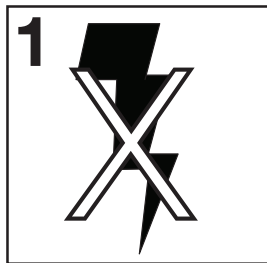


Place the reflector into the housing, lens side facing up.

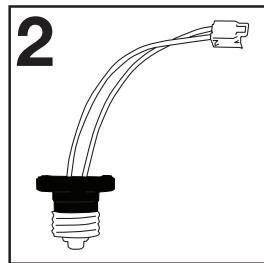


Screw trim ring onto the housing holding the entire assembly together.

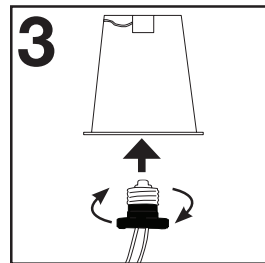
## Installation is simple



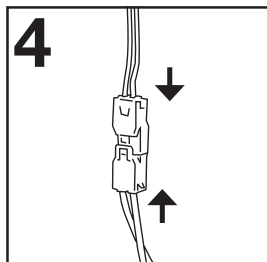
Be sure to turn off power to the recessed can.



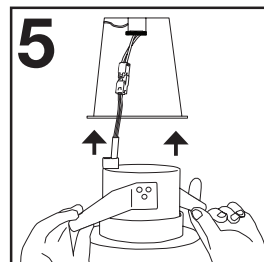
Disconnect the screw-in base from the Freedom housing at the quick connector.



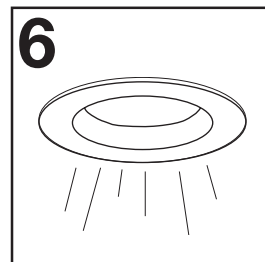
Screw the base end into the recessed can's socket.



Plug the base back into the quick connector on the Freedom housing.



Firmly depress the retention springs on the housing together and slide entire Freedom fixture up into ceiling can.



Restore power.

## LED descendente/de reemplazo Freedom™ Manual del propietario

### Todos los modelos

Gracias.....por comprar este producto de iluminación LED avanzado de Satco. Este dispositivo fue diseñado para utilizar la tecnología LED de última generación y fue fabricado con los componentes de óptica y LED disponibles más avanzados para asegurar una alta eficacia, un rendimiento máximo y una larga duración. Revise cuidadosamente el manual completo antes de ensamblar e instalar estos dispositivos. Todas las conexiones eléctricas deben cumplir con los códigos eléctricos locales y nacionales, así como también los códigos de construcción locales. Si no está familiarizado con ninguno de estos códigos, consulte con un electricista autorizado. Guarde este manual en un lugar seguro para usarlo en el futuro.

### Recomendaciones de seguridad

1. Riesgo de descarga eléctrica. Este producto debe instalarse de acuerdo con todos los códigos de construcción locales y nacionales por una persona que esté familiarizada con dichos códigos y los riesgos involucrados. Desconecte la alimentación del disyuntor o fusible antes de comenzar con la instalación.
2. Este producto solamente debe utilizarse para uso interno y solo es adecuado para ubicaciones húmedas. Proteja el producto del contacto directo con el agua.
3. Ensamble el producto utilizando únicamente las piezas de Freedom Satco. Utilizar las piezas incorrectas o realizar un ensamblaje inadecuado puede dar lugar a fallas en el producto, daño a la propiedad o lesiones personales.
4. Este dispositivo no es un juguete. Manténgalo fuera del alcance de los niños.

### Reducción de luminosidad

Este producto es compatible con la mayoría de los atenuadores residenciales. El rendimiento de la reducción de luminosidad dependerá del tipo de atenuador y de su configuración. Visite [www.satco.com](http://www.satco.com) para obtener una lista completa de los atenuadores compatibles.

### Limpieza y almacenamiento

- Límpielo con un paño suave o húmedo luego de desconectar la alimentación eléctrica.
- No use líquidos ni abrasivos.
- Almacénelo a temperatura ambiente

### Cinco años de garantía limitada

Este producto está garantizado por Satco Products, Inc. cuando se entrega nuevo y en su embalaje original, contra defectos físicos y de mano de obra durante un período de 5 años, sobre una base de 8 horas por día de funcionamiento, a partir de la fecha original de compra. Los productos defectuosos deben ser devueltos a Satco. Contacte a Satco para obtener una autorización de devolución. Una vez devuelto el producto y luego de que SATCO compruebe mediante una inspección que está defectuoso, el producto se reparará o reemplazará según lo determine Satco.

### El ensamblaje es tan sencillo como contar hasta 3

1. Coloque la cubierta en una superficie plana.
2. Coloque el reflector dentro de la cubierta, con el lado del lente hacia arriba.
3. Enlíe el anillo de ajuste a la cubierta que sostiene el conjunto para ensamblar completo.

### La instalación es sencilla

1. Asegúrese de desconectar la alimentación eléctrica al espacio empotrado.
2. Desconecte la base atornillable de la cubierta Freedom al conector rápido.
3. Atornille el extremo de la base en el conector hembra del espacio empotrado
4. Vuelva a enchufar la base en el conector rápido a la cubierta Freedom.
5. Presione fuertemente los resortes de retención junto a la cubierta y deslice todo el componente Freedom en el cielorraso.
6. Restaurar la energía.