

LED FLAT PANELS

Models: 65/371, 65/372, 65/373, 65/374, 65/375, 65/376
65/377, 65/378, 65/379



INSTALLATION AND SAFETY INSTRUCTIONS

IMPORTANT: Read before installing fixture. Retain for future reference.

SAFETY:

- To reduce the risk of personal injury or property damage from fire, electric shock, falling parts, cuts/abrasions, and other hazards read all warnings and instructions included with and on the fixture and all fixture labels.
- Before installing, servicing, or performing routine maintenance upon this equipment, follow these general precautions.
- Commercial installation, service and maintenance of luminaires should be performed by a qualified licensed electrician. For The installation: If you are unsure about the installation or maintenance of the luminaires, consult a qualified licensed electrician and check your local electrical code.
- To prevent wiring damage or abrasion, do not expose wiring to edges of sheet metal or other sharp objects.
- Do not make or alter any open holes in an enclosure of wiring or electrical components during kit installation.

WARNING:

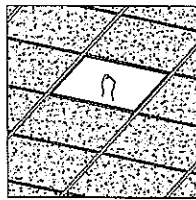
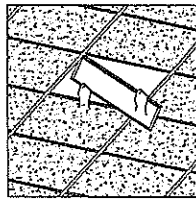
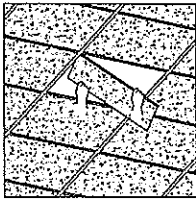
- Turn off electrical power at fuse or circuit breaker before wiring fixture to the power supply.
- Turn off the power when you perform any maintenance.
- Verify that supply voltage is correct by comparing it with the luminaire label information.
- All connections should be capped with UL approved wire connectors.

DROP CEILING INSTALLATION STEPS:

NOTE: Confirm size of fixture to size of ceiling panel. Confirm ceiling can support weight of fixture. The fixture must be fully recessed into the channel. Space for adjustment cannot be more than 1/8" (33mm) or fixture will fall.

1. Check the fitting bag against the parts list.
2. Compare ceiling against specifications to ensure ceiling meets installation requirements. See chart below.

3. Remove ceiling panel down.
4. Insert fixture at an angle up into ceiling and lower into place.
5. Confirm that fixture is seated flush in the ceiling channels.



Suitable for suspension or recessed installation.
(Suspension installation kit available separately)

Installation Selections Chart

Size (Feet)	Power (Watts)	Installation			
		Wall Mount	Recessed Mount	Suspension	Ceiling Mount
2 x 2	40W		✓	✓	
1 x 4	40W		✓	✓	
2 x 4	50W		✓	✓	

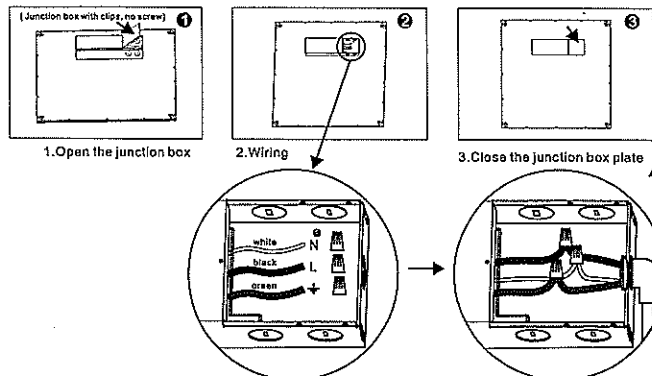
CAUTION:

- Avoid direct eye exposure to the light source while it is on.
- Account for small parts and destroy packing material, as these may be hazardous to children.
- Risk of Burn. Disconnect power and allow fixture to cool before handling.

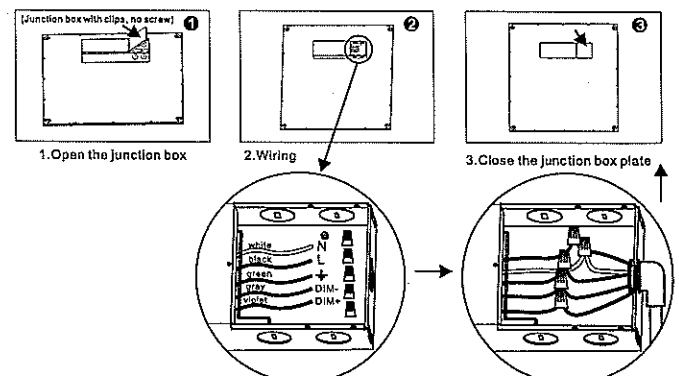
WARNING:

- Total number of panels allowed on a single circuit using branch circuit wiring is 18.

WIRING INSTRUCTIONS: • On/Off



• 0-10V dimming



Satco Products, Inc.
Brentwood, NY 11717

ESPAÑOL: INSTRUCCIONES DE INSTALACIÓN Y SEGURIDAD

PANELES PLANOS DE LED Modelos: 65/371,
65/372, 65/373, 65/374, 65/375, 65/376
65/377, 65/378, 65/379

IMPORTANTE: Lea esto antes de instalar el accesorio. Consérvelo para referencia futura.

SEGURIDAD

- Para reducir el riesgo de lesiones personales o daños a la propiedad a causa de incendio, descarga eléctrica, piezas que caen, cortes/abrasiones y otros peligros, lea todas las advertencias e instrucciones incluidas con y en el accesorio y todas las etiquetas del accesorio.
- Antes de instalar, proporcionar servicio o realizar un mantenimiento de rutina al equipo, siga estas precauciones generales.
- Un técnico certificado calificado debe realizar la instalación comercial, el servicio y el mantenimiento de luminarias. Para la instalación: Si no está seguro sobre la instalación o el mantenimiento de las luminarias, consulte con un electricista calificado y revise su código eléctrico local.
- Para evitar daños o abrasión del cableado, no exponga el cableado a los bordes de las chapas u otros objetos afilados.
- No realice ni altere orificios abiertos en un recinto de cableado o componentes eléctricos durante la instalación del kit.

ADVERTENCIA

- Desconecte la alimentación eléctrica del fusible o el disyuntor antes de cablear el accesorio a la alimentación.
- Desconecte la alimentación cuando realice mantenimiento.
- Verifique que el voltaje de suministro sea correcto al compararlo con la información de la etiqueta de la luminaria.
- Todas las conexiones deben estar cerradas con conectores de cableado aprobados por el UL.

Apta para suspensión o instalación empotrada. (Kit de instalación para suspensión disponible por separado)

PRECAUCIÓN

- Evite la exposición ocular directa a la fuente de luz mientras se encuentra encendida.
- Tenga cuidado con las piezas pequeñas y destruya el material de empaque ya que puede ser peligroso para los niños.
- Riesgo de quemadura. Desconecte la alimentación y deje que el accesorio se enfríe antes de manipularlo.

ADVERTENCIA

- **El número total de paneles permitidos es un solo circuito, usando cableado desde el panel eléctrico es de 18.**

PASOS DE INSTALACIÓN DEL FALSO TECHO

NOTA: Confirme el tamaño del accesorio con respecto al panel del techo. Confirme que el techo puede soportar el peso del accesorio.

El accesorio debe estar completamente encastrado en el canal. El espacio para el ajuste no debe superar 1/8" (3.2 mm) o el accesorio se caerá.

1. Revise la bolsa del accesorio para ver la lista de piezas.
2. Compare el techo con las especificaciones para asegurarse de que el techo cumpla con los requisitos de instalación. Vea el cuadro a la derecha.
3. Quite completamente el panel del techo.
4. Inserte el accesorio en un ángulo hasta el techo y bájelo a su lugar.
5. Confirme que el accesorio esté asentado en forma nivelada en los canales del techo.

FRANCAIS: INSTRUCTIONS SUR L'INSTALLATION ET LA SÉCURITÉ

ÉCRANS PLATS À DEL Modèles: 65/371,
65/372, 65/373, 65/374, 65/375, 65/376
65/377, 65/378, 65/379

IMPORTANT: Lisez avant d'installer le luminaire. Conservez à titre de référence.

SÉCURITÉ

- Pour réduire les risques de lésions corporelles ou de dommages matériels pour cause d'incendie, de décharge électrique, de chute de débris, de coupures/d'abrasions et autres dangers, lisez tous les avertissements et instructions compris avec ou indiqués sur le luminaire, ainsi que toutes les étiquettes.
- Avant d'installer, de réparer ou d'entretenir cet équipement, lisez les précautions générales suivantes.
- Seul un électricien agréé qualifié doit installer, réparer et entretenir les luminaires. Pour installer : En cas d'incertitude quant à l'installation ou à l'entretien des luminaires, consultez un électricien agréé qualifié et le code de l'électricité local.
- Pour prévenir les dommages ou les abrasions au câblage, ne l'exposez pas aux bords en tôle ou autres objets tranchants.
- Ne faites pas ou ne modifiez pas de trou ouvert dans un contenant de câblage ou de composants électriques lors de l'installation de la trousse.

AVERTISSEMENT

- Débranchez l'énergie électrique au coffret à fusibles ou au disjoncteur avant de brancher le luminaire à l'alimentation.
- Débranchez l'énergie électrique pour faire l'entretien.
- Assurez-vous que la tension de l'alimentation est juste en la comparant aux renseignements sur l'étiquette du luminaire.
- Tous les raccordements doivent être bouclés avec des capuchons de connexion approuvés par UL.

Pour installation suspendue ou encastrée. (Trousse d'installation suspendue disponible séparément)

MISE EN GARDE

- Évitez d'exposer les yeux directement à une source lumineuse.
- Ne perdez pas les petites pièces et détruisez le matériel d'emballage, car ils peuvent être dangereux pour les enfants.
- Danger de brûlure. Débranchez l'énergie électrique et permettez au luminaire de refroidir avant de le manutentionner.

AVERTISSEMENT

- **Nombre total de panneaux autorisés sur un seul circuit à l'aide de câblage de dérivation est de 18.**

ÉTAPES D'INSTALLATION POUR UN PLAFOND SUSPENDU

REMARQUE: Confirmez la taille du luminaire par rapport au panneau de plafond. Confirmez que le plafond peut supporter le poids du luminaire. Le luminaire doit être complètement encastré dans le profilé. L'espace d'ajustement ne doit pas dépasser 3,2 mm (1/8 po); autrement, le luminaire va chuter.

1. Comparez le sac d'ajustement à la liste des pièces.
2. Comparez le plafond aux spécifications pour vous assurer qu'il satisfait aux exigences d'installation. Consultez le tableau à droite.
3. Retirez le carreau de plafond.
4. Insérez le luminaire à l'oblique dans le plafond et rabaissez-le jusqu'à ce qu'il soit en place.
5. Confirmez que le luminaire est aligné dans les profilés de plafond.