

▼ Start Here

Unpacking

1. Unpack the bollard from the box.
2. Remove the bottom cover, bollard mount and the threaded tube assembly from the bottom of the fixture.

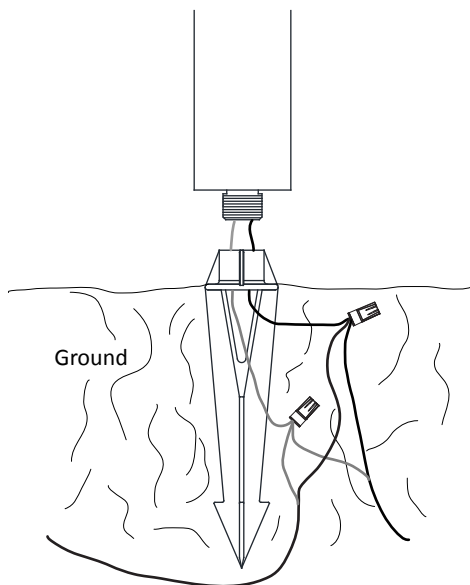
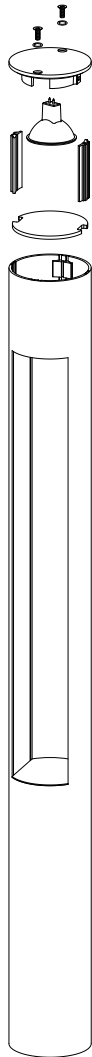
Luminaire Mounting (typical ground spike mounting)

1. To prevent electrical shock, disconnect transformer from electrical supply before installation or service.
2. Run wire from luminaire through mounting hole in the top of the ground spike.
3. Attach luminaire to ground spike by threading it on to the mounting hole in spike.
4. Strip the two wire leads from the Luminaire and connect to the main supply wire using the provided silicone filled wirenut. Silicone filled nuts are intended for one-time use. Wire Nut Capacity -2 pcs 18 AWG + 2 pcs 12 AWG
5. Place spike in desired position and insert into ground until the flange of the spike is flush with the ground.

Note: Wire is to be protected by routing in close proximity to the luminaire or fitting or next to a building structure such as a house or deck. Wiring should be buried a maximum of 6 inches (15.2 cm) in order to connect to main supply wire. The main supply wire must have its length cut off within 6 inches (15.2 cm) from a building structure, a luminaire or fitting.

Lamping

1. Unscrew the two screws from the top cover and remove the cover. Let the cover hang over the edge of the fixture.
2. Insert the glass and slide the glass holders in the fixture.
3. Insert bulb into socket
4. Put the top cover back on and tighten the two screws.



▼ Empieza Aquí (Spanish)

Desembalaje

1. Desembale el bolardo de la caja.
2. Retire la cubierta inferior, el soporte del bolardo y el conjunto del tubo roscado de la parte inferior del accesorio.

Montaje de la luminaria (montaje típico de la punta de tierra)

1. Para evitar descargas eléctricas, desconecte el transformador del suministro eléctrico antes de la instalación o mantenimiento.
2. Pase el cable desde la luminaria a través del orificio de montaje en la parte superior de la estaca.
3. Conecte la luminaria a la estaca enroscándola en el orificio de montaje de la estaca.
4. Pele los dos cables de la luminaria y conéctelos a el cable de suministro principal utilizando el relleno de silicona proporcionado. tuerca de alambre. Las tuercas rellenas de silicona están diseñadas para un solo uso. Capacidad de tuerca de cable: 2 piezas de 18 AWG + 2 piezas de 12 AWG
5. Coloque la estaca en la posición deseada e insértela en el suelo hasta que la brida de la estaca quede al ras del suelo.

Nota: El cable debe ser protegido por el enrutamiento cerca de la luminaria o del accesorio o junto a una estructura de edificio tal como una casa o cubierta. El cableado se debe enterrar un máximo de 6 pulgadas (15.2 cm) para conectar al cable de alimentación principal. El cable de alimentación principal debe tener su longitud cortada a menos de 6 pulgadas (15,2 cm) de una estructura de edificio, una luminaria o un accesorio.

Lamping

1. Desenrosque los dos tornillos de la cubierta superior y retire la cubierta. Deje que la cubierta cuelgue sobre el borde del accesorio.
2. Inserte el cristal y deslice los soportes de cristal en el aparato.
3. Inserte la bombilla en el zócalo
4. Vuelva a colocar la cubierta superior y apriete los dos tornillos.

▼ Commencer Ici (French)

Déballage

1. Déballez le bornier de la boîte.
2. Retirez le couvercle inférieur, le support de borne et l'ensemble de tube fileté du bas de l'appareil.

Montage du luminaire (montage typique de la pointe du sol)

1. Pour éviter les chocs électriques, débranchez le transformateur de l'alimentation électrique avant l'installation ou l'entretien.
2. Faites passer le fil du luminaire à travers le trou de montage situé en haut du piquet de terre.
3. Fixez le luminaire au piquet de terre en le vissant sur le trou de montage du piquet.
4. Dénudez les deux fils du luminaire et connectez-les à le fil d'alimentation principal à l'aide du manchon rempli de silicone fourni fil de fer. Les noix remplies de silicone sont destinées à un usage unique. Capacité du serre-fil -2 pièces 18 AWG + 2 pièces 12 AWG
5. Placez le piquet dans la position souhaitée et insérez-le dans le sol jusqu'à ce que la bride du piquet affleure le sol.

Remarque: Le fil doit être protégé par un routage à proximité immédiate du luminaire ou du raccord ou à côté d'une structure de bâtiment telle qu'une maison ou un pont. Le câblage doit être enterré jusqu'à 15 pouces (15,2 cm) afin de se connecter au fil d'alimentation principal. Le fil d'alimentation principal doit avoir sa longueur coupée à moins de 15 cm (15 cm) d'une structure de bâtiment, d'un luminaire ou d'un

Lamping

1. Dévissez les deux vis du capot supérieur et retirez le couvercle. Laissez le couvercle suspendre le bord du luminaire.
2. Insérez le verre et faites glisser les supports de verre dans l'appareil.
3. Insérez l'ampoule dans la prise
4. Remettez le capot supérieur et serrez les deux vis.